



# CONSEIL & FORMATION

POUR LES  
ENTREPRENEURS

BGE  
AU SERVICE DE VOTRE RÉUSSITE

2020

# Sommaire

Présentation de BGE Guadeloupe p. 3

## **LES FORMATIONS COLLECTIVES COURTES p. 4**

### **Devenir entrepreneur**

- Sensibilisation à la démarche entrepreneuriale p. 6
- Diagnostic 360° p. 7
- Parcours création de A à Z p. 8
- Accompagnement renforcé à la création p, 9
- Accompagnement à la création Agefiph p, 10

### **Développer son entreprise**

- Répondre à un appel d'offre et appel à projet p. 12
- Les règles fondamentales de fonctionnement de la gestion financière d'une entreprise p. 13

### **Les ateliers conseil**

- Connaître et comprendre le marché du travail p. 14
- Envisager mon avenir professionnel p, 15
- Construire son projet de formation p, 16
- Obtenir un titre ou un diplôme par la VAE p, 17
- Découvrir et m'approprier les services de Pole-emploi.fr p, 18
- Réussir mes échanges avec Pôle emploi p, 19
- Mobiliser mes services numériques Pôle emploi p, 20
- Faire le point sur mes compétences p, 21
- Organiser efficacement ma recherche d'emploi p, 22
- Valoriser mon profil sur les réseaux sociaux p, 23
- Concevoir un CV percutant p, 24
- Répondre efficacement à une offre p, 25
- Démarcher les entreprises de façon spontanée p, 26
- Convaincre en entretien d'embauche p, 27
- Négocier mon salaire p, 28
- M'imaginer créateur p, 29
- Structurer mon projet de création d'entreprise p, 30

Présentation des formateurs p. 31

Présentation de l'Equipe Administrative p. 32



Pour toute information complémentaire, contactez-nous ! ☎ 05 90 48 00 70

✉ [accueil@bgeguadeloupe-idn.com](mailto:accueil@bgeguadeloupe-idn.com) **Appui aux entrepreneurs**

# Réussissez la création et le développement de votre entreprise avec BGE !

Gagnez en autonomie et montez en compétences avec l'offre conseil-formation pour les entrepreneurs proposée par BGE. Quel que soit votre projet et votre profil nous avons la solution adaptée à votre besoin.

**Faites le choix de l'efficacité !**  
Comme les 51 853 personnes ayant suivi un parcours d'accompagnement / formation chez BGE en 2020.

## Les 10 raisons de choisir BGE

### 1. Investissement durable

Acquérir des compétences entrepreneuriales transversales est un facteur clé pour créer une entreprise et réussir.

### 2. Qualité & expertise

BGE est un organisme de formation spécialisé en création d'entreprise depuis 40 ans. Toutes les structures BGE répondent au décret qualité de 2015 et sont référencées Datadock.

### 3. Expérience

Des formateurs spécialisés et rigoureusement sélectionnés

### 4. Sur mesure

L'accompagnement et la formation sont personnalisés pour s'adapter à votre réalité et vos besoins (présentiel/distanciel, court / long, individuel / collectif...)

### 5. Proximité

550 lieux d'accueil vous sont proposés pour vous faciliter l'accès à la formation.

### 6. Compétences reconnues

Car certifier vos acquis contribue à la sécurisation de votre parcours professionnel, BGE propose une gamme de certifications couvrant l'ensemble du chemin entrepreneurial.

### 7. Accompagnement dans la durée

Les conseillers-formateurs de BGE sont à vos côtés tout au long de votre parcours (en amont de la réflexion, pour accompagner la création, en aval pour sécuriser et développer votre activité).

### 8. Accès à des réseaux

Car il est important de bien savoir s'entourer, BGE vous fait bénéficier de ses réseaux d'entrepreneurs et de partenaires (experts, financeurs...) et vous ouvre la porte de ses clubs de chefs d'entreprise pour échanger entre pairs.

### 9. Financement attractif

L'ensemble des prestations de service de BGE est éligible au CPF.

### 10. Résultats

Être accompagné par un professionnel favorise la pérennité de son entreprise (80 % de pérennité à 3 ans pour les entreprises créées après un accompagnement par BGE. contre 70 % pour la moyenne nationale).

## Modalités de prise en charge

Que vous soyez salarié, indépendant, demandeur d'emploi ou agent de la fonction publique, de nombreux dispositifs peuvent vous permettre de financer vos formations (partiellement ou totalement). Notre équipe définira avec vous, au vu de votre situation, les modalités de financement envisageables et vous accompagnera dans toutes les démarches à effectuer.

## Une équipe à votre écoute

- Vous hésitez entre plusieurs formations ?
- Vous souhaitez concevoir un parcours sur mesure ?
- Vous voulez en savoir plus sur les démarches à accomplir ?

**Notre équipe est à votre écoute pour répondre à toutes vos questions.**



Pour toute information complémentaire, contactez-nous !

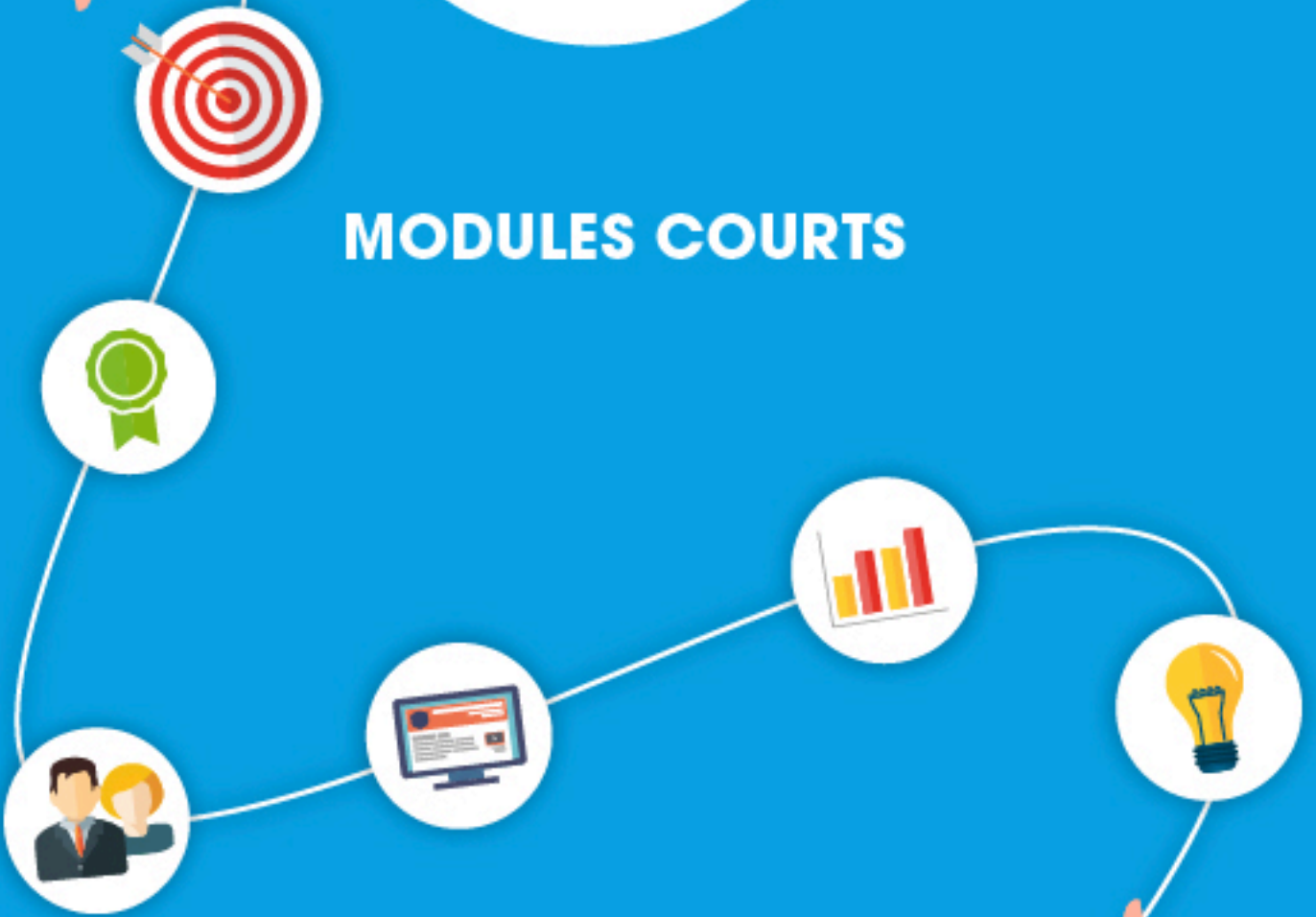
☎ 05 90 48 00 70

✉ [accueil@bgeguadeloupe-idn.com](mailto:accueil@bgeguadeloupe-idn.com)

Appui aux entrepreneurs



## MODULES COURTS





**MODULES COURTS  
DEVENIR ENTREPRENEUR**

# Sensibilisation à la démarche entrepreneuriale



## Objectifs de la formation

- Sensibiliser et informer le public sur la création d'entreprise
- Permettre au porteur de projet de faire émerger son idée de création

## Synopsis de la formation

Cette formation permet au stagiaire de comprendre le mécanisme de la démarche d'entreprise, et de faire émerger son idée de projet de création

## Programme

- La démarche de création autour du jeu « Je Découvre » pour appréhender les motivations et compétences du créateur, les différentes phases du projet,
- Émergence de l'idée de projet via BALISE

## Méthodes et modalités pédagogiques

Méthode active basée sur la dynamique de groupe, et avec l'appui des outils Je Découvre et BALISE

## Modalités d'évaluation

Tests et entretiens



## Public

- Demandeurs d'emploi
- Bénéficiaires du RSA
- Jeunes 16-25 ans justifiant d'une inscription à la Mission locale



## Pré-requis

Aucun pré-requis nécessaire

## Modalités d'inscription

Demande auprès de notre pôle Création



## Durée de la formation

**1/2 jour / 3 heures**



## Dates et lieux de la formation

- 17 septembre 2021 / distanciel
- 24 septembre 2021 / distanciel
- 8 octobre 2021 / Pointe-à-Pitre



## Formateur

Nos formateurs sont des experts reconnus de la création et du développement des entreprises et ont une expérience significative dans leur domaine d'activité. Ils sauront répondre à vos besoins.



## Accessibilité

Les locaux sont accessibles aux personnes à mobilité réduite.

Les contenus sont adaptables aux personnes en situation de handicap.

Pour toutes questions liées à votre handicap, contactez le référent handicap de votre territoire :

**Cynthia KANDASSAMY - 0590480070**



## Tarif

**Pris en charge par le Fonds Social Européen**



## Financiers



Ce projet est cofinancé par le Fonds social européen dans le cadre du programme opérationnel « FSE-FEDER Guadeloupe et Saint-Martin 2014-2020 » de l'Etat



UNION EUROPEENNE



Appui aux entrepreneurs

Pour toute information complémentaire, contactez-nous !

☎ 05 90 48 00 70

✉ [accueil@bgeguadeloupe-idn.com](mailto:accueil@bgeguadeloupe-idn.com)

# Diagnostic 360°

## Objectifs de la formation

Permettre aux porteurs de projet de mieux identifier ses potentialités

Analyser ses compétences personnelles et professionnelles, ses aptitudes et ses motivations

Définir son projet professionnel

Évaluer ses compétences entrepreneuriales en réalisant un Bilan de compétences Entrepreneuriales (BCE)

### Synopsis de la formation

Cette formation permet au stagiaire d'analyser ses compétences professionnelles et personnelles, ses aptitudes, ses centres d'intérêt, ses motivations en appui en appui d'un projet de reconversion professionnelle, d'insertion, de création d'entreprise

### Programme

➤ **Phase préliminaire**  
entretien de positionnement, analyse de la genèse du projet de création d'entreprise, et état d'avancement  
analyse du parcours professionnel et des motivations à créer  
évaluation des compétences dans les domaines : commercial, gestion, marketing, juridique, social et fiscal

➤ **Phase d'investigation**  
évaluation et restitution des compétences entrepreneuriales  
définition plan d'action entrepreneurial

➤ **Phase de conclusion**  
restitution et bilan des investigations  
détermination d'un plan d'action

### Méthodes et modalités pédagogiques

Méthode expositive et active

### Modalités d'évaluation

➤ Tests et entretiens

## Public

Demandeurs d'emploi

Bénéficiaires du RSA

Jeunes 16-25 ans justifiant d'une inscription à la Mission locale

## Pré-requis

Aucun pré-requis nécessaire

## Modalités d'inscription

Demande auprès de notre pôle Création



### Durée de la formation

**10 jours 10 heures**



### Dates et lieux de la formation

Entrée permanente  
Lieux : Abymes/Pointe-à-Pitre



### Formateur

Nos formateurs sont des experts reconnus de la création et du développement des entreprises et ont une expérience significative dans leur domaine d'activité. Ils sauront répondre à vos besoins.



### Accessibilité

Les locaux sont accessibles aux personnes à mobilité réduite.  
Les contenus sont adaptables aux personnes en situation de handicap.  
Pour toutes questions liées à votre handicap, contactez le référent handicap de votre territoire :  
**Cynthia KANDASSAMY - 0590480070**

## Tarif

**Pris en charge par le Fonds Social Européen**

## Financé par



Ce projet est cofinancé par le Fonds social européen dans le cadre du programme opérationnel « FSE-FEDER Guadeloupe et Saint-Martin 2014-2020 » de l'Etat

Pour toute information complémentaire, contactez-nous ! ☎ 05 90 48 00 70

✉ accueil@bgeguadeloupe-idn.com **Appui aux entrepreneurs**



# Parcours de création de A à Z

## Objectifs de la formation

Permettre au porteur de projet de concrétiser son projet de création d'entreprise

Comprendre les conditions de viabilité et de réalisation du projet

Appréhender les questions financières, juridiques et fiscales

### Synopsis de la formation

Cette formation permet au stagiaire de comprendre les conditions de viabilité et de réalisation de son projet, de savoir si les compétences clés sont réunies pour réussir, de connaître les freins éventuels et savoir comment les dépasser, d'apprendre à communiquer et convaincre autour du projet, et enfin mobiliser les financements nécessaires pour démarrer

### Programme

#### Module 1 – Connaissance de son marché

- détecter un besoin actuel ou futur
- rechercher et collecter des informations et données sur le marché
- étudier et analyser les enjeux du marché
- observer, étudier et analyser la concurrence
- segmenter et définir la clientèle
- identifier la réglementation d'activité

#### Module 2 – Stratégie commerciale et financière

- définir la politique commerciale
- déterminer les prévisions économiques et financières
- analyser la rentabilité et la faisabilité
- élaborer le compte de résultat, le plan de financement et plan de trésorerie

#### Module 3 – Etude juridique

- choisir le statut juridique
- mesurer les impacts de celui-ci du point de vue fiscal et social
- organiser le lancement de l'entreprise

### Méthodes et modalités pédagogiques

Méthode expositive et active

### Modalités d'évaluation

- Tests et entretiens

## Public

Demandeurs d'emploi

Bénéficiaires du RSA

Jeunes 16-25 ans justifiant d'une inscription à la Mission locale

## Pré-requis

Labore voluptat demperc hiliacet quae seceaqi a andior sime sequi sincill uptatum rerum ius, seria pa voluptaecus reicim fugiati sitioremod et hiciust rere commin arum faceptas veria



### Durée de la formation

**5 jours / 28 heures**



### Dates et lieux de la formation

27 sept. Au 1<sup>er</sup> octobre 2021/ PAP  
3 au 10 nov 2021 / PAP  
7 au 13 décembre 2021/ PAP



### Formateur

Nos formateurs sont des experts reconnus de la création et du développement des entreprises et ont une expérience significative dans leur domaine d'activité. Ils sauront répondre à vos besoins.



### Accessibilité

Les locaux sont accessibles aux personnes à mobilité réduite.  
Les contenus sont adaptés aux personnes en situation de handicap.  
Pour toutes questions liées à votre handicap, contactez le référent handicap de votre territoire :  
**Cynthia KANDASSAMY - 0590480070**

## Tarif

**Pris en charge par le Fonds Social Européen**

## Financ



Ce projet est cofinancé par le Fonds social européen dans le cadre du programme opérationnel « FSE-FEDER Guadeloupe et Saint-Martin 2014-2020 » de l'Etat



Pour toute information complémentaire, contactez-nous ! ☎ 05 90 48 00 70

✉ accueil@bgeguadeloupe-idn.com **Appui aux entrepreneurs**



# Accompagnement renforcé à la création

## Objectifs de la formation

- Permettre au porteur de projet de concrétiser son projet de création d'entreprise
- Comprendre les conditions de viabilité et de réalisation du projet
- Appréhender les questions financières, juridiques et fiscales
- Mobiliser les financements du projet

### Synopsis de la formation

Cette formation permet au stagiaire de comprendre les conditions de viabilité et de réalisation de son projet, de valider ce dernier, et enfin mobiliser les financements nécessaires pour démarrer

### Programme

- **Module 1 – Valider la capacité à porter le projet**  
analyse de l'adéquation homme/projet  
identification et analyse des contraintes et atouts personnels  
aide au repérage des compétences entrepreneuriales présentes et celles à consolider
- **Module 2 – Aider à savoir communiquer et convaincre**  
définir la politique commerciale  
déterminer les prévisions économiques et financières  
analyser la rentabilité et la faisabilité  
élaborer le compte de résultat, le plan de financement et plan de trésorerie
- **Module 3 – Mobiliser les financements nécessaires pour démarrer**  
rédaction du business plan  
ingénierie financière  
intermédiation bancaire
- **Module 4 – Appui technique à la création**  
bouclage du plan de financement et facilitation administrative des décaissements des financements  
montage de dossiers de subventions régionales (le cas échéant)  
formalisation du suivi d'installation  
organisation administrative pour le lancement  
mise en place des outils de gestion

### Méthodes et modalités pédagogiques

- Accompagnement individuel
- Accès à un plan d'affaires en ligne : BGE Pro pour la réalisation du business plan
- Accès à la plateforme Balise et à MonBureauVirtuel

### Modalités d'évaluation

- Tests et entretiens

## Tarif

**Pris en charge par le Fonds Social Européen**

## Financ



Ce projet est cofinancé par le Fonds social européen dans le cadre du programme opérationnel « FSE-FEADER Guadeloupe et Saint-Martin 2014-2020 » de l'Etat

## Public

- Demandeurs d'emploi
- Bénéficiaires du RSA
- Jeunes 16-25 ans justifiant d'une inscription à la Mission locale

## Pré-requis

- Avoir un projet de création/ reprise d'entreprise
- Le stagiaire devra disposer d'un degré de maturité de son projet de création suffisant. Cette formation ne s'adresse pas aux stagiaires au stade de l'idée



### Durée de la formation

**7 rdv individuels/ 15 heures**



### Dates et lieux de la formation

Accompagnement réalisé tout au long de l'année



### Formateur

Nos formateurs sont des experts reconnus de la création et du développement des entreprises et ont une expérience significative dans leur domaine d'activité. Ils sauront répondre à vos besoins.



### Accessibilité

Les locaux sont accessibles aux personnes à mobilité réduite.  
Les contenus sont adaptés aux personnes en situation de handicap.  
Pour toutes questions liées à votre handicap, contactez le référent handicap de votre territoire :  
**Cynthia KANDASSAMY - 0590480070**



Pour toute information complémentaire, contactez-nous ! ☎ 05 90 48 00 70

✉ [accueil@bgeguadeloupe-idn.com](mailto:accueil@bgeguadeloupe-idn.com) **Appui aux entrepreneurs**

# Accompagnement à la création/reprise d'entreprise



## Objectifs de la formation

Accompagner et faciliter la création/reprise d'entreprise par une personne handicapée

### Synopsis de la formation

Cette formation permet au stagiaire de comprendre les conditions de viabilité et de réalisation de son projet, de savoir si les compétences clés sont réunies pour réussir, de connaître les freins éventuels et savoir comment les dépasser, d'apprendre à communiquer et convaincre autour du projet, et enfin mobiliser les financements nécessaires pour démarrer

### Programme

- **Module 1 : Evaluer ses compétences**  
identifier les compétences nécessaires à la mise en œuvre du projet  
mesurer les compétences entrepreneuriales  
évaluer les aptitudes entrepreneuriales  
formaliser un plan de montées en compétences
- **Module 2 : Etudier la faisabilité**  
étudier la faisabilité économique, commerciale et financière  
étudier la faisabilité juridique
- **Module 3 : S'outiller au bon niveau**  
finaliser le business plan  
pitcher son projet  
constituer les dossiers de demandes de financements  
formaliser le plan d'actions opérationnel
- **Module 4 : Démarrer et vendre**  
mettre en œuvre le plan d'actions opérationnel  
mettre en œuvre les outils nécessaire au lancement

### méthode et modalités pédagogiques

- Accompagnement individuel
- Accès à un plan d'affaires en ligne : BGE Pro pour la réalisation du business plan
- Accès à la plateforme Balise et à MonBureauVirtuel
- Rédaction de la demande de subvention AGEFIPH

### Modalités d'évaluation

- Fiche de synthèse
- Plan d'affaires



## Tarif

**Prise en charge par l'AGEFIPH**



## Financiers



## Public

Personne en situation de handicap



## Pré-requis

Avoir un projet de création/reprise d'entreprise

Être orienté par Cap Emploi, Mission locale ou Pôle Emploi



## Durée de la formation

**L'accompagnement AGEFIPH prévoit 15 heures maximum**

**D'autres dispositifs pourront être mobilisés si besoin afin de permettre au bénéficiaire de construire son projet**



## Dates et lieux de la formation

Accompagnement réalisé tout au long de l'année sur prescription du conseiller Pôle Emploi, Mission locale ou Cap Emploi. À réception de la prescription, un rdv est fixé dans les 4 jours



## Formateur

Nos formateurs sont des experts reconnus de la création et du développement des entreprises et ont une expérience significative dans leur domaine d'activité. Ils sauront répondre à vos besoins.



## Accessibilité

Les locaux sont accessibles aux personnes à mobilité réduite.

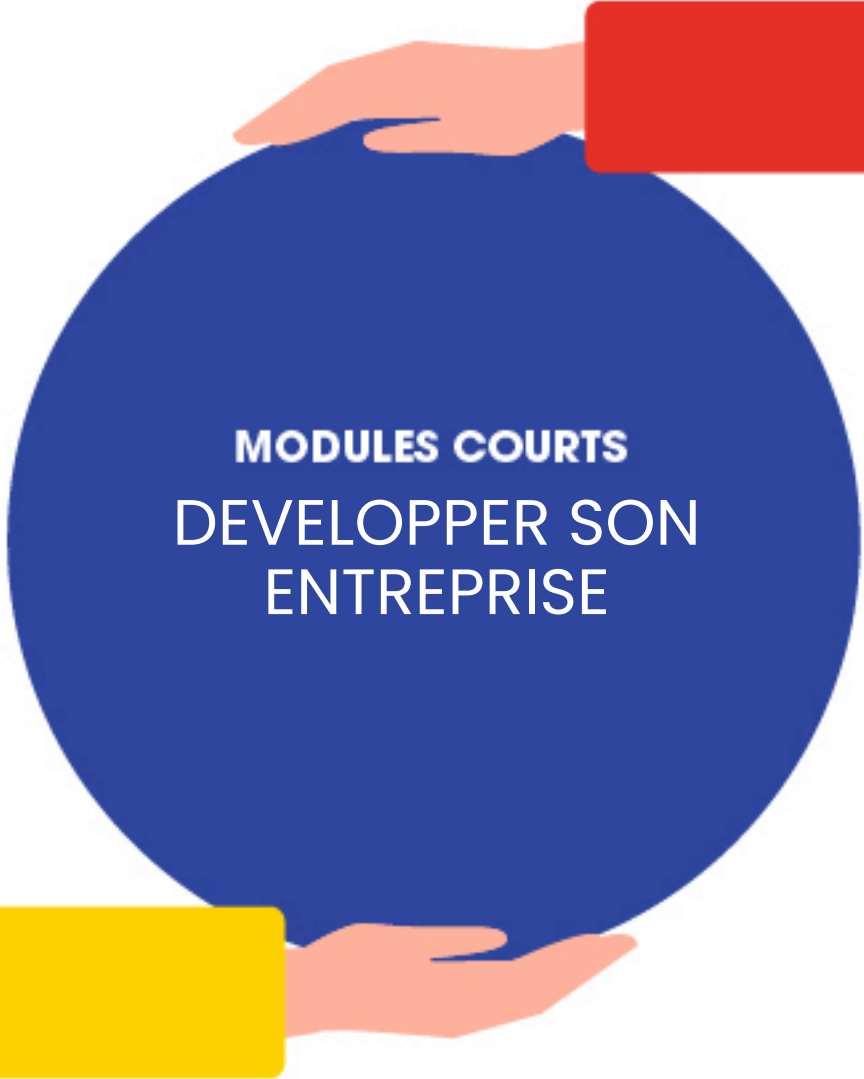
Les contenus sont adaptables aux personnes en situation de handicap.

Pour toutes questions liées à votre handicap, contactez le référent handicap de votre territoire :

**Cynthia KANDASSAMY - 0590480070**



Appui aux entrepreneurs



**MODULES COURTS  
DEVELOPPER SON  
ENTREPRISE**

# Répondre à un marché public : appel d'offres ou appel à projet

## Objectifs de la formation

- Analyser l'annonce et le cahier des charges
- Préparer efficacement le dossier de candidature
- Valoriser et défendre son offre technique en soutenance orale
- Identifier le positionnement de la concurrence et les motifs éventuels de rejet
- Connaître les principes fondamentaux de la commande publique

### Programme

- Module 1 – Définition de la commande publique et du contexte**  
de quoi parle-t-on? Qu'est-ce que la commande publique?  
Présentation de la réforme de la commande publique
- Module 2 – identification des sources de veille des marchés publics**  
définir la veille et savoir la cibler
- Module 3 – Décrypter une annonce**  
déchiffrer les avis d'appel à concurrence
- Module 4 – La commande publique et la crise sanitaire**  
ordonnance n°2020-319 du 25 mars 2020 portant diverses mesures d'adaptation des règles de procédure et d'exécution des contrats publics pendant la crise sanitaire née de l'épidémie de COVID-19
- Module 5 – Se préparer à répondre**  
lire les documents de consultation pour préparer sa réponse  
identifier les modalités d'association avec d'autres entreprises  
mettre en place un process interne de contrôle avant envoi
- Module 6 – La dématérialisation de la commande publique**  
le dépôt d'une offre dématérialisée, la signature électronique, la facturation dématérialisée sur la plateforme CHORUS-PRO

### méthode et modalités pédagogiques

Méthode active basée sur l'auto-diagnostic, apports théoriques, études de cas, exercices

### Modalités d'évaluation

- Tests / QCM

€ Tarif

**Prise en charge par OPCO**



Financiers uniformalion



### Public

Salariés de la Cohésion sociale  
adhérents à UNIFORMATION

Bénévoles dirigeants de  
structures de l'ESS



### Pré-requis

Aucun pré-requis, mais il est  
recommandé d'être en charge de  
cette question



### Durée de la formation

**2 jours / 14 heures**



### Dates et lieux de la formation

10 au 11 juin 2021 / Abymes



### Formateur

Nos formateurs sont des experts  
reconnus de la création et du  
développement des entreprises et ont  
une expérience significative dans leur  
domaine d'activité. Ils sauront répondre  
à vos besoins.



### Accessibilité

Les locaux sont accessibles aux personnes à  
mobilité réduite.

Les contenus sont adaptables aux personnes  
en situation de handicap.

Pour toutes questions liées à votre handicap,  
contactez le référent handicap de votre  
territoire :

**Cynthia KANDASSAMY - 0590480070**



Appui aux entrepreneurs

Pour toute information complémentaire, contactez-nous ! 05 90 48 00 70

[accueil@bgeguadeloupe-idn.com](mailto:accueil@bgeguadeloupe-idn.com)

# Les règles fondamentales de fonctionnement de la gestion financière d'une entreprise



## Objectifs de la formation

Permettre aux conseillers de connaître le processus de la paie et les règles de calcul des cotisations sociales

Permettre aux conseillers d'appréhender le cumul possible entre les avantages fiscaux des entreprises et les mesures incitatives à l'embauche proposées par Pôle Emploi

## Synopsis de la formation

Cette formation permet au stagiaire de comprendre le fonctionnement général de la gestion financière d'une entreprise, ainsi que les modalités de calcul du salaire

## Programme

- **Module 1 – Comprendre l'impact du coût d'un salarié sur le fonctionnement d'une entreprise**
- **Module 2 – Le calcul du coût salarial et sa budgétisation**
- **Module 3 – Cumul des aides fiscales et des mesures incitatives à l'embauche pilotées par Pôle emploi**

## Méthode et modalités pédagogiques

Méthode active, apports théoriques, études de cas, exercices

## Modalités d'évaluation

- Tests / QCM



## Public

Conseillers à dominante entreprise de Pôle Emploi



## Pré-requis

Aucun pré-requis, mais il est recommandé d'être en charge de cette question



## Durée de la formation

**3 jours / 21 heures**



## Dates et lieux de la formation

Janvier 2021 / Abymes  
Février 2021 / Abymes



## Formateur

Nos formateurs sont des experts reconnus de la création et du développement des entreprises et ont une expérience significative dans leur domaine d'activité. Ils sauront répondre à vos besoins.



## Accessibilité

Les locaux sont accessibles aux personnes à mobilité réduite.  
Les contenus sont adaptables aux personnes en situation de handicap.  
Pour toutes questions liées à votre handicap, contactez le référent handicap de votre territoire :  
**Cynthia KANDASSAMY - 0590480070**



## Tarif

**Prise en charge par employeur**



## Financiers





**MODULES COURTS  
ATELIERS CONSEIL**



# CONNAITRE ET COMPRENDRE LE MARCHE DU TRAVAIL

## Objectifs de la formation

- Comprendre le marche du travail
- Identifier les sources d'informations et les utiliser
- Définir son périmètre de recherche (géographique et professionnel)
- Définir son champ de mobilité professionnelle

### Synopsis de la formation

Permettre aux participants d'intégrer leur projet professionnel dans une réalité économique, d'en analyser les différents éléments afin de poursuivre leurs démarches de manière efficace

### Programme

- Module 1 – le marché du travail**
  - appréhender les notions d'offre et de demande
  - faciliter son positionnement sur le marché du travail et optimiser sa recherche
  - savoir nommer les éléments définissant le marché du travail
  - identifier les composants et le fonctionnement du marché
  - différencier le marché caché du marché ouvert
  - identifier les sources d'information
- Module 2 – définir mon périmètre de recherches**
  - déterminer sa mobilité géographique
  - mobilité interne
  - enquêter et sélectionner les entreprises
- Module 3 – confronter son projet à la réalité du marché identifié**
  - vérifier le potentiel marché visé
  - identifier les attentes réelles des recruteurs
  - comprendre les modes de recrutement en fonction des secteurs

### Modalités d'évaluation

- Tests et questionnaires



### Tarif

gratuit



Cette formation est financée par Pôle emploi dans le cadre de l'offre de services régionales à destination des demandeurs d'emploi



### Public

Demandeur d'emploi



### Pré-requis

Etre inscrit à Pôle Emploi

### Modalités d'inscription

Demande auprès de votre conseiller Pôle Emploi ou depuis votre espace personnel sur [www.pole-emploi.fr](http://www.pole-emploi.fr)



### Durée de la formation

**½ journée – 3h**

### Dates et lieux de la formation

Sessions régulières  
Consulter votre espace personnel [www.pole-emploi.fr](http://www.pole-emploi.fr)

### Délais d'accès à la formation

Inscription automatique depuis l'espace personnel Pôle Emploi



### Formateur

Nos formateurs sont des experts reconnus de la création et du développement des entreprises et ont une expérience significative dans leur domaine d'activité. Ils sauront répondre à vos besoins.



### Accessibilité

Les locaux sont accessibles aux personnes à mobilité réduite.  
Les contenus sont adaptables aux personnes en situation de handicap.  
Pour toutes questions liées à votre handicap, contactez le référent handicap de votre territoire :  
**Cynthia KANDASSAMY - 0590480070**



GUADELOUPE - ÎLES DU NORD

Appui aux entrepreneurs



## ENVISAGER MON AVENIR PROFESSIONNEL

**Objectifs de la formation**

- Identifier ses atouts et les rapporter à sa cible professionnelle
- Identifier ses exigences personnelles et les compromis possibles pour mettre immédiatement en œuvre sa recherche d'emploi
- Rendre sa stratégie de recherche d'emploi efficiente et efficace

**Synopsis de la formation**

Permettre aux participants de faire le point sur leur projet professionnel en le confrontant à leurs caractéristiques personnelles (motivations, aspirations, freins, contraintes) et leur profil professionnel (savoir, savoir-faire, savoir-être).

**Programme**

- **Module 1 – Identifier les caractéristiques de son profil professionnel**  
définir et comprendre les notions de compétences  
associer les compétences à un métier
- **Module 2 – Définir les caractéristiques personnelles du projet**  
définir une stratégie en identifiant ses intérêts professionnels, ses valeurs, ses goûts  
se confronter à la notion de priorité

**Modalités d'évaluation**

- Tests et questionnaires

€ **Tarif** **gratuit**

★ Cette formation est financée par Pôle emploi dans le cadre de l'offre de services régionales à destination des demandeurs d'emploi

 **Public**

Demandeur d'emploi

**Pré-requis**

Etre inscrit à Pôle Emploi

**Modalités d'inscription**

Demande auprès de votre conseiller Pôle Emploi ou depuis votre espace personnel sur [www.pole-emploi.fr](http://www.pole-emploi.fr)

**Durée de la formation**

**½ journée – 3h**

**Dates et lieux de la formation**

Sessions régulières  
Consulter votre espace personnel  
[www.pole-emploi.fr](http://www.pole-emploi.fr)

**Délais d'accès à la formation**

Inscription automatique depuis l'espace personnel Pôle Emploi

**Formateur**

Nos formateurs sont des experts reconnus de la création et du développement des entreprises et ont une expérience significative dans leur domaine d'activité. Ils sauront répondre à vos besoins.

**Accessibilité**

Les locaux sont accessibles aux personnes à mobilité réduite.  
Les contenus sont adaptables aux personnes en situation de handicap.  
Pour toutes questions liées à votre handicap, contactez le référent handicap de votre territoire :  
**Cynthia KANDASSAMY - 0590480070**



Appui aux entrepreneurs

Pour toute information complémentaire, contactez-nous ! ☎ 05 90 48 00 70

✉ [accueil@bgeguadeloupe-idn.com](mailto:accueil@bgeguadeloupe-idn.com)





## CONSTRUIRE MON PROJET DE FORMATION

### Objectifs de la formation

Identifier les compétences à acquérir pour réaliser son projet

Identifier les moyens de se former et faire reconnaître ses compétences

Connaître les conditions et modalités de formation

### Synopsis de la formation

Permettre aux participants de faire le point sur leurs compétences en fonction de leur projet professionnel afin d'identifier les compétences à acquérir ou à renforcer et de mettre en place une stratégie de mise en œuvre de leur parcours de formation

### Programme

#### Module 1 – Identifier son besoin et faire état de son profil de compétences

faire le bilan de ses compétences  
définir son besoin de formation

#### Module 2 – Définir les caractéristiques personnelles du projet

trouver sa formation  
comprendre les différentes modalités pour se former  
évaluer les freins/contraintes liés à l'entrée en formation

### Modalités d'évaluation

Tests et questionnaires



### Tarif

gratuit



Cette formation est financée par Pôle emploi dans le cadre de l'offre de services régionales à destination des demandeurs d'emploi



### Public

Demandeur d'emploi



### Pré-requis

Etre inscrit à Pôle Emploi

### Modalités d'inscription

Demande auprès de votre conseiller Pôle Emploi ou depuis votre espace personnel sur [www.pole-emploi.fr](http://www.pole-emploi.fr)



### Durée de la formation

1 journée – 6h



### Dates et lieux de la formation

Sessions régulières  
Consulter votre espace personnel [www.pole-emploi.fr](http://www.pole-emploi.fr)

### Délais d'accès à la formation

Inscription automatique depuis l'espace personnel Pôle Emploi



### Formateur

Nos formateurs sont des experts reconnus de la création et du développement des entreprises et ont une expérience significative dans leur domaine d'activité. Ils sauront répondre à vos besoins.



### Accessibilité

Les locaux sont accessibles aux personnes à mobilité réduite.

Les contenus sont adaptables aux personnes en situation de handicap.

Pour toutes questions liées à votre handicap, contactez le référent handicap de votre territoire :

**Cynthia KANDASSAMY - 0590480070**



Appui aux entrepreneurs

Pour toute information complémentaire, contactez-nous ! ☎ 05 90 48 00 70

✉ [accueil@bgeguadeloupe-idn.com](mailto:accueil@bgeguadeloupe-idn.com)



## OBTENIR UN TITRE OU UN DIPLÔME PAR LA VALIDATION DES ACQUIS DE L'EXPERIENCE

### Objectifs de la formation

- Définir son projet de formation
- Identifier les moyens de se former et faire reconnaître ses compétences
- Connaître les conditions et modalités de la VAE

### Synopsis de la formation

Permettre aux participants de comprendre l'intérêt de la VAE et de structurer leur entrée dans ce type de parcours.

### Programme

#### Module 1 – Identifier les compétences professionnelles et extra-professionnelles valorisables

- comprendre la notion de compétences
- identifier ses compétences valorisables
- savoir lister les connaissances, savoir-faire et savoir-être
- faire le lien entre ses compétences et les compétences requises du projet
- classifier ses compétences

#### Module 2 – la VAE

- relier ses compétences/métiers à des titres/diplômes
- évaluer la pertinence des compétences/métiers à des titres/diplômes avec le projet
- prioriser ses compétences valorisables

### Modalités d'évaluation

- Tests et questionnaires

€ **Tarif** **gratuit**

★ Cette formation est financée par Pôle emploi dans le cadre de l'offre de services régionales à destination des demandeurs d'emploi



### Public

Demandeur d'emploi

### Pré-requis

Etre inscrit à Pôle Emploi

### Modalités d'inscription

Demande auprès de votre conseiller Pôle Emploi ou depuis votre espace personnel sur [www.pole-emploi.fr](http://www.pole-emploi.fr)



### Durée de la formation

**½ journée – 3h**



### Dates et lieux de la formation

Sessions régulières  
Consulter votre espace personnel [www.pole-emploi.fr](http://www.pole-emploi.fr)

### Délais d'accès à la formation

Inscription automatique depuis l'espace personnel Pôle Emploi



### Formateur

Nos formateurs sont des experts reconnus de la création et du développement des entreprises et ont une expérience significative dans leur domaine d'activité. Ils sauront répondre à vos besoins.



### Accessibilité

Les locaux sont accessibles aux personnes à mobilité réduite.  
Les contenus sont adaptables aux personnes en situation de handicap.  
Pour toutes questions liées à votre handicap, contactez le référent handicap de votre territoire :  
**Cynthia KANDASSAMY - 0590480070**



Pour toute information complémentaire, contactez-nous ! ☎ 05 90 48 00 70

✉ [accueil@bgeguadeloupe-idn.com](mailto:accueil@bgeguadeloupe-idn.com) **Appui aux entrepreneurs**



## DECOUVRIR ET M'APPROPRIER LES SERVICES DE POLE-EMPLOI.FR

### Objectifs de la formation

- Connaître et comprendre l'espace personnel Pôle emploi
- Identifier les outils utiles à la recherche d'emploi
- Comprendre le fonctionnement de l'espace Pole emploi pour ses démarches administratives

### Synopsis de la formation

Permettre aux participants de d'améliorer l'efficacité de leurs démarches par l'appropriation des outils et services de [www.pole-emploi.fr](http://www.pole-emploi.fr)

### Programme

- **Module 1 – se familiariser avec son espace personnel**  
accéder à la plateforme  
comprendre la plateforme
- **Module 2 – utiliser l'espace personnel**  
pour mes recherches  
dans le cadre de mon parcours

### Modalités d'évaluation

- Tests et questionnaires

€ **Tarif** **gratuit**

★ Cette formation est financée par Pôle emploi dans le cadre de l'offre de services régionales à destination des demandeurs d'emploi



### Public

Demandeur d'emploi

### Pré-requis

Etre inscrit à Pôle Emploi, et avoir réussi au moins à 50% le test PIX emploi

### Modalités d'inscription

Demande auprès de votre conseiller Pôle Emploi ou depuis votre espace personnel sur [www.pole-emploi.fr](http://www.pole-emploi.fr)



### Durée de la formation

**½ journée – 3h**



### Dates et lieux de la formation

Sessions régulières  
Consulter votre espace personnel  
[www.pole-emploi.fr](http://www.pole-emploi.fr)

### Délais d'accès à la formation

Inscription automatique depuis l'espace personnel Pôle Emploi



### Formateur

Nos formateurs sont des experts reconnus de la création et du développement des entreprises et ont une expérience significative dans leur domaine d'activité. Ils sauront répondre à vos besoins.



### Accessibilité

Les locaux sont accessibles aux personnes à mobilité réduite.  
Les contenus sont adaptables aux personnes en situation de handicap.  
Pour toutes questions liées à votre handicap, contactez le référent handicap de votre territoire :  
**Cynthia KANDASSAMY - 0590480070**



Appui aux entrepreneurs

Pour toute information complémentaire, contactez-nous ! ☎ 05 90 48 00 70

✉ [accueil@bgeguadeloupe-idn.com](mailto:accueil@bgeguadeloupe-idn.com)



## REUSSIR MES ECHANGES AVEC POLE EMPLOI

**Objectifs de la formation**

- Connaître et utiliser l'espace personnel Pôle emploi
- Utiliser les services Pole emploi en autonomie
- Connaître et utiliser les moyens de communication avec son conseiller Pôle emploi

**Synopsis de la formation**

Permettre aux participants de développer leur autonomie dans la gestion de leur dossier et le suivi de leurs démarches par l'utilisation du numérique.

**Programme****Module 1 – connaître et utiliser les principaux services de l'espace personnel**

- se familiariser avec son espace personnel
- réaliser son actualisation
- effectuer un changement de situation
- utiliser la FAQ comme première ressource d'information

**Module 2 – communiquer avec son conseiller**

- envoyer un mail à son conseiller via l'espace personnel
- savoir lire les courriers reçus
- télécharger et envoyer un document à son conseiller
- suivre ses démarches

**Modalités d'évaluation**

- Tests et questionnaires

**Tarif**

gratuit



Cette formation est financée par Pôle emploi dans le cadre de l'offre de services régionales à destination des demandeurs d'emploi

**Public**

Demandeur d'emploi

**Pré-requis**

Etre inscrit à Pôle Emploi

**Modalités d'inscription**

Demande auprès de votre conseiller Pôle Emploi ou depuis votre espace personnel sur [www.pole-emploi.fr](http://www.pole-emploi.fr)

**Durée de la formation****½ journée – 3h****Dates et lieux de la formation**

Sessions régulières  
Consulter votre espace personnel  
[www.pole-emploi.fr](http://www.pole-emploi.fr)

**Délais d'accès à la formation**

Inscription automatique depuis l'espace personnel Pôle Emploi

**Formateur**

Nos formateurs sont des experts reconnus de la création et du développement des entreprises et ont une expérience significative dans leur domaine d'activité. Ils sauront répondre à vos besoins.

**Accessibilité**

Les locaux sont accessibles aux personnes à mobilité réduite.  
Les contenus sont adaptables aux personnes en situation de handicap.  
Pour toutes questions liées à votre handicap, contactez le référent handicap de votre territoire :  
**Cynthia KANDASSAMY - 0590480070**



GUADELOUPE - ÎLES DU NORD

Appui aux entrepreneurs

Pour toute information complémentaire, contactez-nous ! 05 90 48 00 70

[accueil@bgeguadeloupe-idn.com](mailto:accueil@bgeguadeloupe-idn.com)



## MOBILISER MES SERVICES NUMERIQUES POLE EMPLOI

### Objectifs de la formation

- Connaître et utiliser les applications de Pôle emploi
- Comprendre et utiliser le profil de compétences et CV en ligne
- Savoir rechercher un service sur l'Emploi store

### Synopsis de la formation

Permettre aux participants d'intégrer l'utilisation des services numériques Pôle emploi dans le cadre des démarches de leur projet professionnel afin d'en améliorer l'efficacité

### Programme

#### Module 1 – se familiariser avec les services numériques de Pôle Emploi

- identifier les différents services numériques Pôle Emploi

#### Module 2 – le profil de compétences

- comprendre les fonctionnalités du profil de compétences
- mettre à jour son profil
- construire un profil/CV pertinent
- rendre son profil attractif
- rendre son profil visible
- générer/publier/imprimer un CV

#### Module 3 – mobiliser les services de l'Emploi store

- explorer les différents services de la plateforme
- utiliser les outils de recherche
- découvrir les services accessibles
- rechercher un service pertinent avec le projet/les démarches

### Modalités d'évaluation

- Tests et questionnaires



### Tarif

gratuit



Cette formation est financée par Pôle emploi dans le cadre de l'offre de services régionales à destination des demandeurs d'emploi



### Public

Demandeur d'emploi



### Pré-requis

Etre inscrit à Pôle Emploi

Et avoir réussi à au moins 50% du test PIX Emploi

### Modalités d'inscription

Demande auprès de votre conseiller Pôle Emploi ou depuis votre espace personnel sur [www.pole-emploi.fr](http://www.pole-emploi.fr)



### Durée de la formation

**½ journée – 3h**

### Dates et lieux de la formation

Sessions régulières  
Consulter votre espace personnel  
[www.pole-emploi.fr](http://www.pole-emploi.fr)

### Délais d'accès à la formation

Inscription automatique depuis l'espace personnel Pôle Emploi



### Formateur

Nos formateurs sont des experts reconnus de la création et du développement des entreprises et ont une expérience significative dans leur domaine d'activité. Ils sauront répondre à vos besoins.



### Accessibilité

Les locaux sont accessibles aux personnes à mobilité réduite.  
Les contenus sont adaptables aux personnes en situation de handicap.  
Pour toutes questions liées à votre handicap, contactez le référent handicap de votre territoire :  
**Cynthia KANDASSAMY - 0590480070**



GUADELOUPE - ÎLES DU NORD

Appui aux entrepreneurs



## FAIRE LE POINT SUR MES COMPETENCES

**Objectifs de la formation**

- Identifier ses caractéristiques personnelles
- Connaître et comprendre les notions de compétences (savoir, savoir-faire, savoir-être)
- Savoir valoriser ses compétences lors du process de recrutement (recherche, candidature, entretien)

**Synopsis de la formation**

Permettre aux participants d'identifier ses caractéristiques personnelles, valoriser ses compétences et atouts dans une candidature, et lors d'un entretien

**Programme**

- **Module 1 – identifier ses caractéristiques personnelles**
  - comprendre la notion de compétences
  - identifier ses compétences
  - identifier les freins et les opportunités de son projet
  - identifier ses aspirations et ses limites personnelles
  - comprendre l'enjeu de la valorisation de ses compétences dans le process de recrutement
- **Module 2 – valoriser mon profil**
  - adapter sa candidature au projet/métier visé
  - valoriser ses compétences sur son CV
  - valoriser ses compétences lors d'un entretien
  - utiliser le profil de compétences Pôle emploi pour valoriser sa candidature

**Modalités d'évaluation**

- Tests et questionnaires

**Tarif** gratuit

Cette formation est financée par Pôle emploi dans le cadre de l'offre de services régionales à destination des demandeurs d'emploi

 **Public**

Demandeur d'emploi

**Pré-requis**

Etre inscrit à Pôle Emploi

**Modalités d'inscription**

Demande auprès de votre conseiller Pôle Emploi ou depuis votre espace personnel sur [www.pole-emploi.fr](http://www.pole-emploi.fr)

**Durée de la formation**

**½ journée – 3h**

**Dates et lieux de la formation**

Sessions régulières  
Consulter votre espace personnel  
[www.pole-emploi.fr](http://www.pole-emploi.fr)

**Délais d'accès à la formation**

Inscription automatique depuis l'espace personnel Pôle Emploi

**Formateur**

Nos formateurs sont des experts reconnus de la création et du développement des entreprises et ont une expérience significative dans leur domaine d'activité. Ils sauront répondre à vos besoins.

**Accessibilité**

Les locaux sont accessibles aux personnes à mobilité réduite.  
Les contenus sont adaptables aux personnes en situation de handicap.  
Pour toutes questions liées à votre handicap, contactez le référent handicap de votre territoire :  
**Cynthia KANDASSAMY - 0590480070**



Appui aux entrepreneurs

Pour toute information complémentaire, contactez-nous ! 05 90 48 00 70

[accueil@bgeguadeloupe-idn.com](mailto:accueil@bgeguadeloupe-idn.com)



## ORGANISER EFFICACEMENT MA RECHERCHE D'EMPLOI

### Objectifs de la formation

- Se fixer des objectifs spécifiques, mesurables, atteignables et réalistes
- Savoir gérer son temps et identifier les moyens nécessaires
- Connaître les outils pour élaborer un plan d'action
- Rendre sa stratégie de recherche d'emploi efficiente et efficace

### Synopsis de la formation

Permettre aux participants de structurer leurs démarches en adoptant une méthodologie et des outils adaptés

### Programme

- Module 1 – définir ses objectifs**
  - identifier ses aspirations
  - cibler les entreprises susceptibles de correspondre à ses attentes
  - utiliser les outils Emploi-store
- Module 2 – structurer sa recherche**
  - identifier les actions à entreprendre
  - définir un planning de recherche
  - adapter son planning de travail
  - préparer ses démarches
  - déterminer un budget lié à ses démarches et déplacements
- Module 3 – suivre ses candidatures**
  - structurer mon suivi de candidature en utilisant les outils Pôle emploi
  - établir des tableaux de bord de suivi, de relances
  - évaluer ses démarches pour ajuster son plan d'action

### Modalités d'évaluation

- Tests et questionnaires

€ **Tarif** **gratuit**

★ Cette formation est financée par Pôle emploi dans le cadre de l'offre de services régionales à destination des demandeurs d'emploi



### Public

Demandeur d'emploi

### Pré-requis

Etre inscrit à Pôle Emploi

### Modalités d'inscription

Demande auprès de votre conseiller Pôle Emploi ou depuis votre espace personnel sur [www.pole-emploi.fr](http://www.pole-emploi.fr)



### Durée de la formation

**½ journée – 3h**



### Dates et lieux de la formation

Sessions régulières  
Consulter votre espace personnel [www.pole-emploi.fr](http://www.pole-emploi.fr)

### Délais d'accès à la formation

Inscription automatique depuis l'espace personnel Pôle Emploi



### Formateur

Nos formateurs sont des experts reconnus de la création et du développement des entreprises et ont une expérience significative dans leur domaine d'activité. Ils sauront répondre à vos besoins.



### Accessibilité

Les locaux sont accessibles aux personnes à mobilité réduite.  
Les contenus sont adaptables aux personnes en situation de handicap.  
Pour toutes questions liées à votre handicap, contactez le référent handicap de votre territoire :  
**Cynthia KANDASSAMY - 0590480070**



Pour toute information complémentaire, contactez-nous ! ☎ 05 90 48 00 70

✉ [accueil@bgeguadeloupe-idn.com](mailto:accueil@bgeguadeloupe-idn.com) **Appui aux entrepreneurs**



## VALORISER MON PROFIL SUR LES RESEAUX SOCIAUX



### Objectifs de la formation

- Connaître les différents réseaux sociaux professionnels
- Identifier les réseaux pertinents
- Identifier les communautés pertinentes à son projet
- Inclure les réseaux sociaux dans sa stratégie de recherche d'emploi

### Synopsis de la formation

Permettre aux participants d'être visible auprès des recruteurs par le biais des réseaux sociaux professionnels, d'accéder au marché caché, et d'augmenter leur potentiel de recrutement avec un profil percutant

### Programme

- Module 1 – le marché caché**
  - définition du marché caché
  - pourquoi faire des candidatures spontanées?
  - Comment les aborder?
  - Comment les rédiger?
  - Comment relancer une candidature?
- Module 2 – le réseau professionnel**
  - entretenir son réseau relationnel
  - créer un réseau structuré et le développer
- Module 3 – les réseaux sociaux professionnels**
  - identifier les différents canaux et outils pour réseauter
  - choisir les réseaux adaptés à mon profil
  - créer un profil percutant et pertinent
  - la notion de E-réputation
  - mettre à jour son profil
  - identifier les communautés et les personnalités utiles
  - télécharger les applications mobiles et les utiliser

### Modalités d'évaluation

- Tests et questionnaires



### Tarif

gratuit



Cette formation est financée par Pôle emploi dans le cadre de l'offre de services régionales à destination des demandeurs d'emploi



### Public

Demandeur d'emploi



### Pré-requis

Etre inscrit à Pôle Emploi

### Modalités d'inscription

Demande auprès de votre conseiller Pôle Emploi ou depuis votre espace personnel sur [www.pole-emploi.fr](http://www.pole-emploi.fr)



### Durée de la formation

**½ journée – 3h**

### Dates et lieux de la formation

Sessions régulières  
Consulter votre espace personnel  
[www.pole-emploi.fr](http://www.pole-emploi.fr)

### Délais d'accès à la formation

Inscription automatique depuis l'espace personnel Pôle Emploi



### Formateur

Nos formateurs sont des experts reconnus de la création et du développement des entreprises et ont une expérience significative dans leur domaine d'activité. Ils sauront répondre à vos besoins.



### Accessibilité

Les locaux sont accessibles aux personnes à mobilité réduite.  
Les contenus sont adaptables aux personnes en situation de handicap.  
Pour toutes questions liées à votre handicap, contactez le référent handicap de votre territoire :  
**Cynthia KANDASSAMY - 0590480070**



Appui aux entrepreneurs





## CONCEVOIR UN CV PERCUTANT

### Objectifs de la formation

Comprendre l'importance d'un CV et l'impact d'une candidature percutante

Identifier les éléments valorisables en fonction du projet/métier visé  
connaître les différents supports utilisés

Utiliser les outils de création de CV, mise en page, profil de compétences Pôle emploi

### Synopsis de la formation

Permettre aux participants d'augmenter leur potentiel de recrutement en réalisant des candidatures percutantes

### Programme

#### Module 1 – la candidature

analyse d'une bonne candidature  
structuration du CV  
identification des formats de CV  
identification des types de CV  
définition de la lettre de motivation  
différences entre la lettre de motivation et la candidature spontanée  
la structure d'une lettre

#### Module 2 – Etre percutant et visible

être percutant en ciblant ses expériences utiles à la cible professionnelle  
valoriser les compétences pertinentes avec le poste/l'entreprise  
rédiger une accroche pertinente  
être visible en créant son profil compétence  
comprendre l'utilité du profil de compétences en ligne  
rendre son profil lisible  
corriger ses CV en ligne

### Modalités d'évaluation

Tests et questionnaires

€ **Tarif** **gratuit**

★ Cette formation est financée par Pôle emploi dans le cadre de l'offre de services régionales à destination des demandeurs d'emploi



### Public

Demandeur d'emploi

### Pré-requis

Etre inscrit à Pôle Emploi

### Modalités d'inscription

Demande auprès de votre conseiller Pôle Emploi ou depuis votre espace personnel sur [www.pole-emploi.fr](http://www.pole-emploi.fr)



### Durée de la formation

**½ journée – 3h**



### Dates et lieux de la formation

Sessions régulières  
Consulter votre espace personnel [www.pole-emploi.fr](http://www.pole-emploi.fr)

### Délais d'accès à la formation

Inscription automatique depuis l'espace personnel Pôle Emploi



### Formateur

Nos formateurs sont des experts reconnus de la création et du développement des entreprises et ont une expérience significative dans leur domaine d'activité. Ils sauront répondre à vos besoins.



### Accessibilité

Les locaux sont accessibles aux personnes à mobilité réduite.  
Les contenus sont adaptables aux personnes en situation de handicap.  
Pour toutes questions liées à votre handicap, contactez le référent handicap de votre territoire :  
**Cynthia KANDASSAMY - 0590480070**



Appui aux entrepreneurs

Pour toute information complémentaire, contactez-nous ! ☎ 05 90 48 00 70

✉ [accueil@bgeguadeloupe-idn.com](mailto:accueil@bgeguadeloupe-idn.com)



## REPONDRE EFFICACEMENT A UNE OFFRE

### Objectifs de la formation

- Connaître les acteurs de l'emploi et mobiliser leurs services
- Savoir effectuer une recherche d'offres, savoir les décrypter et rechercher des informations complémentaires
- Mobiliser les outils de candidature les plus adaptés
- Savoir valoriser ses compétences et adapter son CV à une offre
- Suivre/analyser/relancer ses candidatures

### Synopsis de la formation

Permettre aux participants d'augmenter l'impact de leur candidature en adoptant une méthodologie de recherche, d'analyse et de réponse aux offres d'emplois leur correspondant

### Programme

- Module 1 – rechercher une offre**
  - identifier les acteurs de l'emploi et leurs services
  - identifier les différents sites d'offres d'emploi
  - identifier les réseaux professionnels et communautés à suivre
  - utiliser les moteurs de recherche
  - s'abonner à des offres/créer des alertes
- Module 2 – lire et analyser une offre d'emploi**
  - repérer les mots-clés
  - décrypter les termes employés
  - relier la demande à ses compétences
  - faire le point sur ses aspirations et l'offre
  - formaliser avec une grille d'analyse
- Module 3 – préparer et suivre ses candidatures**
  - adapter sa candidature à l'offre visée
  - adapter les outils et supports adéquats pour candidater
  - accompagner sa candidature
  - suivre ses candidatures en utilisant les outils Pôle emploi

### Modalités d'évaluation

- Tests et questionnaires

€ **Tarif** **gratuit**

★ Cette formation est financée par Pôle emploi dans le cadre de l'offre de services régionales à destination des demandeurs d'emploi



### Public

Demandeur d'emploi

### Pré-requis

Etre inscrit à Pôle Emploi

### Modalités d'inscription

Demande auprès de votre conseiller Pôle Emploi ou depuis votre espace personnel sur [www.pole-emploi.fr](http://www.pole-emploi.fr)



### Durée de la formation

**½ journée – 3h**



### Dates et lieux de la formation

Sessions régulières  
Consulter votre espace personnel  
[www.pole-emploi.fr](http://www.pole-emploi.fr)

### Délais d'accès à la formation

Inscription automatique depuis l'espace personnel Pôle Emploi



### Formateur

Nos formateurs sont des experts reconnus de la création et du développement des entreprises et ont une expérience significative dans leur domaine d'activité. Ils sauront répondre à vos besoins.



### Accessibilité

Les locaux sont accessibles aux personnes à mobilité réduite.  
Les contenus sont adaptables aux personnes en situation de handicap.  
Pour toutes questions liées à votre handicap, contactez le référent handicap de votre territoire :  
**Cynthia KANDASSAMY - 0590480070**



Appui aux entrepreneurs

Pour toute information complémentaire, contactez-nous ! ☎ 05 90 48 00 70

✉ [accueil@bgeguadeloupe-idn.com](mailto:accueil@bgeguadeloupe-idn.com)



## DEMARCHER LES ENTREPRISES DE **FAÇON** SPONTANÉE



### Objectifs de la formation

- Comprendre ce qu'est le marché caché
- Identifier les employeurs potentiels
- Rédiger un CV et une lettre adaptés à une candidature spontanée
- Valoriser sa candidature
- Suivre et analyser ses candidatures

### Synopsis de la formation

Permettre aux participants d'augmenter leur champ de recherche en utilisant la candidature spontanée et ainsi améliorer leurs chances d'accéder au marché caché

### Programme

- **Module 1 – marché caché et employeurs potentiels**
  - comprendre le marché caché
  - rechercher des informations sur le marché concerné
  - identifier les employeurs potentiels
  - se renseigner sur les entreprises identifiées
  - identifier les destinataires de la candidature
- **Module 2 – réaliser une candidature spontanée**
  - identifier les différents modes de candidature spontanée
  - adapter son CV, sa lettre à l'entreprise
  - identifier clairement la proposition faite par la candidature
  - la lettre de motivation
  - le mail d'accompagnement
  - suivre et analyser ses candidatures

### Modalités d'évaluation

- Tests et questionnaires



### Tarif

gratuit



Cette formation est financée par Pôle emploi dans le cadre de l'offre de services régionales à destination des demandeurs d'emploi



### Public

Demandeur d'emploi



### Pré-requis

Être inscrit à Pôle Emploi

### Modalités d'inscription

Demande auprès de votre conseiller Pôle Emploi ou depuis votre espace personnel sur [www.pole-emploi.fr](http://www.pole-emploi.fr)



### Durée de la formation

**½ journée – 3h**

### Dates et lieux de la formation

Sessions régulières  
Consulter votre espace personnel  
[www.pole-emploi.fr](http://www.pole-emploi.fr)

### Délais d'accès à la formation

Inscription automatique depuis l'espace personnel Pôle Emploi



### Formateur

Nos formateurs sont des experts reconnus de la création et du développement des entreprises et ont une expérience significative dans leur domaine d'activité. Ils sauront répondre à vos besoins.



### Accessibilité

Les locaux sont accessibles aux personnes à mobilité réduite.  
Les contenus sont adaptables aux personnes en situation de handicap.  
Pour toutes questions liées à votre handicap, contactez le référent handicap de votre territoire :  
**Cynthia KANDASSAMY - 0590480070**



Appui aux entrepreneurs



## CONVAINCRE EN ENTRETIEN D'EMBAUCHE

### Objectifs de la formation

- Comprendre ce qu'est un entretien d'embauche
- Connaître les différents modes de recrutement
- Savoir préparer son entretien
- Identifier et comprendre les grandes phases de l'entretien

### Synopsis de la formation

Permettre aux participants d'adopter une méthodologie concrète et efficace pour réussir leurs entretiens

### Programme

- Module 1 – les clés de l'entretien d'embauche**
  - préparer son entretien – phase avant
  - réussir l'entretien d'embauche – phase pendant
  - maîtriser l'échange avec le recruteur – phase pendant
  - anticiper et gérer les étapes qui suivent l'entretien – phase après
- Module 2 – mise en pratique, simulation d'entretien**
  - se présenter
  - répondre aux questions
  - ajuster son comportement et son vocabulaire
  - simulation d'entretien

### Modalités d'évaluation

- Tests et questionnaires

**Tarif** gratuit

Cette formation est financée par Pôle emploi dans le cadre de l'offre de services régionales à destination des demandeurs d'emploi



### Public

Demandeur d'emploi

### Pré-requis

Etre inscrit à Pôle Emploi

### Modalités d'inscription

Demande auprès de votre conseiller Pôle Emploi ou depuis votre espace personnel sur [www.pole-emploi.fr](http://www.pole-emploi.fr)



### Durée de la formation

**1 journée – 6h**



### Dates et lieux de la formation

Sessions régulières  
Consulter votre espace personnel  
[www.pole-emploi.fr](http://www.pole-emploi.fr)

### Délais d'accès à la formation

Inscription automatique depuis l'espace personnel Pôle Emploi



### Formateur

Nos formateurs sont des experts reconnus de la création et du développement des entreprises et ont une expérience significative dans leur domaine d'activité. Ils sauront répondre à vos besoins.



### Accessibilité

Les locaux sont accessibles aux personnes à mobilité réduite.  
Les contenus sont adaptables aux personnes en situation de handicap.  
Pour toutes questions liées à votre handicap, contactez le référent handicap de votre territoire :  
**Cynthia KANDASSAMY - 0590480070**



Pour toute information complémentaire, contactez-nous ! ☎ 05 90 48 00 70

✉ [accueil@bgeguadeloupe-idn.com](mailto:accueil@bgeguadeloupe-idn.com) **Appui aux entrepreneurs**



## NEGOCIER MON SALAIRE



### Objectifs de la formation

- Comprendre la composition d'un salaire
- Identifier le bon interlocuteur
- Évaluer son marché pour identifier une marge de salaires
- Évaluer sa valeur sur le marché
- Mener une négociation
- Savoir argumenter

### Synopsis de la formation

Permettre aux participants d'appréhender les techniques de négociation et de mieux connaître leur secteur d'activité afin de pouvoir mener une argumentation sur la question du salaire

### Programme

#### Module 1 – évaluer son salaire selon le rapport compétences/ entreprise/marché

- comprendre la construction d'un salaire
- rechercher des informations sur l'entreprise et le marché
- mesurer la valeur de son profil/compétences pour l'entreprise
- lister les plus-values de son profil professionnel
- identifier les avantages sociaux alternatifs possibles comme marge de négociation

#### Module 2 – négocier son salaire

- techniques d'argumentation
- adapter sa négociation à l'interlocuteur
- amener la négociation au moment propice
- gérer le refus/les contre-arguments

### Modalités d'évaluation

- Tests et questionnaires



### Tarif

**gratuit**

Cette formation est financée par Pôle emploi dans le cadre de l'offre de services régionales à destination des demandeurs d'emploi



### Public

Demandeur d'emploi



### Pré-requis

Être inscrit à Pôle Emploi

### Modalités d'inscription

Demande auprès de votre conseiller Pôle Emploi ou depuis votre espace personnel sur [www.pole-emploi.fr](http://www.pole-emploi.fr)



### Durée de la formation

**1/2 journée – 3h**

### Dates et lieux de la formation

Sessions régulières  
Consulter votre espace personnel  
[www.pole-emploi.fr](http://www.pole-emploi.fr)

### Délais d'accès à la formation

Inscription automatique depuis l'espace personnel Pôle Emploi



### Formateur

Nos formateurs sont des experts reconnus de la création et du développement des entreprises et ont une expérience significative dans leur domaine d'activité. Ils sauront répondre à vos besoins.



### Accessibilité

Les locaux sont accessibles aux personnes à mobilité réduite.  
Les contenus sont adaptables aux personnes en situation de handicap.  
Pour toutes questions liées à votre handicap, contactez le référent handicap de votre territoire :  
**Cynthia KANDASSAMY - 0590480070**





## M'IMAGINER CREATEUR D'ENTREPRISE

### Objectifs de la formation

Savoir mettre en œuvre une méthodologie permettant d'explorer la création/reprise d'entreprise comme piste de reprise d'emploi

Faire émerger des pistes, des idées de création d'entreprise à partir de ses motivations à entreprendre, de ses attentes et de ses centres d'intérêt

Faire passer une personne du stade de l'envie à celui de l'action, ou de l'idée au projet

### Synopsis de la formation

Permettre aux participants de mûrir sa réflexion au sujet de son idée de création d'entreprise, d'en faciliter l'émergence et la formalisation pour une approche structurée des étapes clés du projet

### Programme

#### Module 1 – de l'idée au projet

- présentation des envies ou idées de création des bénéficiaires
- analyse des motivations et de l'origine du projet
- les secteurs d'activité
- les atouts et freins des bénéficiaires
- dresser son profil entrepreneur

#### Module 2 – le parcours du créateur

- exemple de parcours d'entrepreneur déjà réalisés
- portrait de créateurs
- les différentes étapes de la création
- l'étude financière, le lancement de l'entreprise
- les réseaux d'accompagnement, les mesures et aides financières

### Modalités d'évaluation

Tests et questionnaires



### Tarif

gratuit



Cette formation est financée par Pôle emploi dans le cadre de l'offre de services régionales à destination des demandeurs d'emploi



### Public

Demandeur d'emploi



### Pré-requis

Etre inscrit à Pôle Emploi

### Modalités d'inscription

Demande auprès de votre conseiller Pôle Emploi ou depuis votre espace personnel sur [www.pole-emploi.fr](http://www.pole-emploi.fr)



### Durée de la formation

1/2 journée – 3h



### Dates et lieux de la formation

Sessions régulières  
Consulter votre espace personnel  
[www.pole-emploi.fr](http://www.pole-emploi.fr)

### Délais d'accès à la formation

Inscription automatique depuis l'espace personnel Pôle Emploi



### Formateur

Nos formateurs sont des experts reconnus de la création et du développement des entreprises et ont une expérience significative dans leur domaine d'activité. Ils sauront répondre à vos besoins.



### Accessibilité

Les locaux sont accessibles aux personnes à mobilité réduite.  
Les contenus sont adaptables aux personnes en situation de handicap.  
Pour toutes questions liées à votre handicap, contactez le référent handicap de votre territoire :  
**Cynthia KANDASSAMY - 0590480070**



Appui aux entrepreneurs

Pour toute information complémentaire, contactez-nous ! ☎ 05 90 48 00 70

✉ [accueil@bgeguadeloupe-idn.com](mailto:accueil@bgeguadeloupe-idn.com)



## STRUCTURER MON PROJET DE CREATION D'ENTREPRISE

### Objectifs de la formation

Connaître les étapes de la création ou de reprise d'entreprise pour s'engager sereinement

Être en mesure d'évaluer l'avancement de son projet pour en maîtriser les délais

Être en mesure de déterminer, prioriser les étapes et les actions à engager

Identifier les acteurs à mobiliser sur le territoire

Connaître les difficultés à surmonter et l'envergure financière

### Synopsis de la formation

Permettre aux participants de s'engager en toute autonomie dans un parcours structuré de création d'entreprise

### Programme

#### Module 1 – formaliser son projet

présentation du porteur et de son projet  
les étapes de la création et ses acteurs

#### Module 2 – structurer son projet

évaluer les moyens humains, matériels et financiers  
appréhender les tableaux financiers  
identifier les différents statuts juridiques  
organiser sa recherche de financement  
présentation des formalités d'immatriculation

### Modalités d'évaluation

Tests et questionnaires



### Tarif

gratuit



Cette formation est financée par Pôle emploi dans le cadre de l'offre de services régionales à destination des demandeurs d'emploi



### Public

Demandeur d'emploi



### Pré-requis

Etre inscrit à Pôle Emploi

### Modalités d'inscription

Demande auprès de votre conseiller Pôle Emploi ou depuis votre espace personnel sur [www.pole-emploi.fr](http://www.pole-emploi.fr)



### Durée de la formation

1 journée – 6h



### Dates et lieux de la formation

Sessions régulières  
Consulter votre espace personnel  
[www.pole-emploi.fr](http://www.pole-emploi.fr)

### Délais d'accès à la formation

Inscription automatique depuis l'espace personnel Pôle Emploi



### Formateur

Nos formateurs sont des experts reconnus de la création et du développement des entreprises et ont une expérience significative dans leur domaine d'activité. Ils sauront répondre à vos besoins.



### Accessibilité

Les locaux sont accessibles aux personnes à mobilité réduite.

Les contenus sont adaptables aux personnes en situation de handicap.

Pour toutes questions liées à votre handicap, contactez le référent handicap de votre territoire :

**Cynthia KANDASSAMY - 0590480070**



GUADELOUPE - ÎLES DU NORD

Appui aux entrepreneurs




## Nos formateurs

Notre structure est composée **d'équipes hautement qualifiées** réparties en pôles et habituées à mobiliser des demandeurs d'emploi dans des démarches entrepreneuriales et de retour à l'emploi, ainsi que des salariés en reconversion professionnelle.

Nous mettons en place par ailleurs des formations sur mesure, à destination des salariés des entreprises du territoire, à travers des champs spécifiques.

Nous nous définissons également comme une **organisation structurée** qui permet de maîtriser les obligations d'un marché et les évolutions potentielles de volume d'activité.

 <b>EXPERTISE NÉCESSAIRE</b>	<b>COMPÉTENCES DES NOS CONSEILLERS-FORMATEURS</b>
<b>MAITRISE DE L'APPROCHE PAR COMPETENCES</b>	LA MAITRISE DE LA NOTION DE COMPÉTENCE : Référentiel des 14 savoir-être professionnels et de leur prise en compte dans la création d'un nouveau profil professionnel du DE. Analyse du parcours professionnel et extra professionnel LA MAITRISE DES OUTILS DE VALORISATION DES COMPÉTENCES : LA CAPACITÉ À ÉVALUER LES ACQUIS
<b>MAITRISE DE L'ACCOMPAGNEMENT A LA CREATION D'ENTREPRISE</b>	MAITRISE DES ETAPES DE CREATION CONNAISSANCE DE L'ECOSYSTEME DE L'ENTREPRENEURIAT LOCAL RESEAU D'ENTREPRISE INGENIERIE FINANCIERE, JURIDIQUE, FISCAL ET SOCIALE
<b>TECHNIQUES D'ANIMATION DE GROUPES ET DE CONSEIL INDIVIDUEL (Présentiel et distanciel)</b>	LA MAITRISE DE LA CONDUITE D'ENTRETIENS INDIVIDUELS ET COLLECTIFS Reformulation, définition d'un parcours d'apprentissage, appropriation par la personne, capacité à rechercher de l'information et à l'analyser, gestion des contraintes et évaluation les temps nécessaires en fonction des personnes Donne l'envie de faire et d'aller plus loin Donne du sens et entretient la motivation du bénéficiaire
<b>CONNAISSANCES DES METHODES ET OUTILS D'ORGANISATION</b>	GERE LES RELATIONS avec la maîtrise des interfaces de saisie (extranet)
<b>MAITRISE DES DISPOSITIFS D'AIDE A LA RECHERCHE D'EMPLOI</b>	LIEN AVEC : Pôle emploi, Mission locale, organismes de formation, organisme d'insertion CAP Emploi, Conseil Départemental, PLIE NGT, Conseil régional et plan de relance de l'état dont pour la création le Projet Initiative Jeune (PIJ) et les dispositif de la Région Guadeloupe MAITRISE la fiche "dispositif" et "partenariats"
<b>MAITRISE DES OUTILS NUMERIQUES</b>	MAITRISE DES COMPETENCES DIGITALES SPECIFIQUES A LA RECHERCHE D'EMPLOI ET LES APPLICATIFS POLE EMPLOI : candidatures sur les réseaux sociaux, utilisation des jobboards, CV en ligne, utilisation des forums, mise en place de profil et page Facebook ANIMER DES SESSIONS DE FORMATION



Pour toute information complémentaire, contactez-nous ! ☎ 05 90 48 00 70

✉ [accueil@bgeguadeloupe-idn.com](mailto:accueil@bgeguadeloupe-idn.com) **Appui aux entrepreneurs**



**BGE Guadeloupe-Iles du  
Nord**

133 Rue Maurice FLORY – Le Bourg

97139 LES ABYMES  
05 90 48 00 70

✉ [accueil@bgeguadeloupe-idn.com](mailto:accueil@bgeguadeloupe-idn.com)

NDA : 95970091297

